

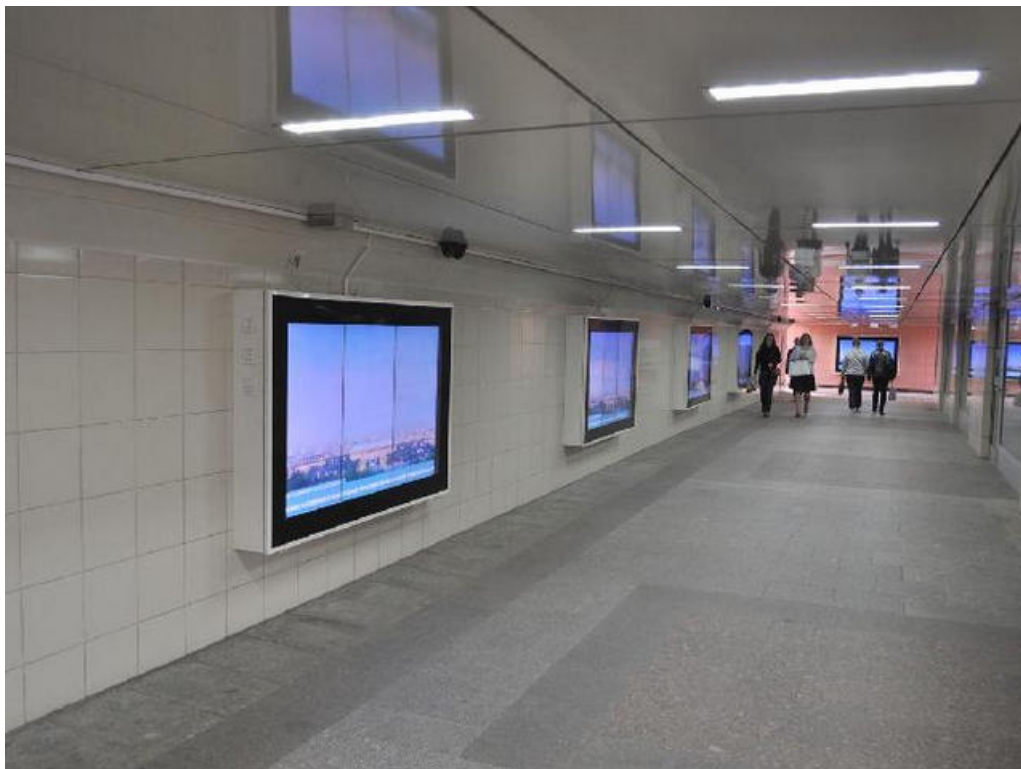
## Собянин открыл пешеходный переход у метро "Университет"

09.09.2016

Мэр города Сергей Собянин открыл новый пешеходный подземный переход у метро «Университет», построенный по просьбам жителей близлежащих микрорайонов.

Такой прекрасный подарок ко Дню города преподнесли строители, закончив строительство подземного пешеходного перехода, сказал Сергей Собянин. Это место достаточно опасное - огромное количество автомашин, студентов-пешеходов. Почти 40 тыс. переходов в день происходило через этот перекресток. К нам поступало много обращений по данному вопросу. Здесь к тому же много инженерных коммуникаций, поэтому пришлось помучиться с решением этой задачи. Но теперь объект сдан, и переход позволит повысить безопасность на данном участке, добавил Сергей Собянин в разговоре со студентами МГУ.

Длина перехода 191 м, высота - 2,3 м, он имеет четыре выхода на Ломоносовский пр-т и пр-т Вернадского к метро, жилым домам, к МГУ им. М.Ломоносова, к Цирку и ТЦ «Капитолий».



---

Адрес страницы: <http://molzhaninovskiy.mos.ru/presscenter/news/detail/3709282.html>

---

[Управа района Молжаниновский города Москвы](#)